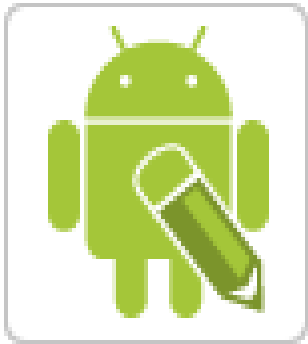


Programação Android

Aula 08



Programadores {+ Inovadores ;}

www.x25.com.br

- Usando o Compartilhamento de Arquivos
 - Bluetooth
- Bateria do Celular
- Multimídia
 - Formatos de Áudio e Vídeo suportados
 - Reprodução de Áudio
 - Utilizando a Câmera

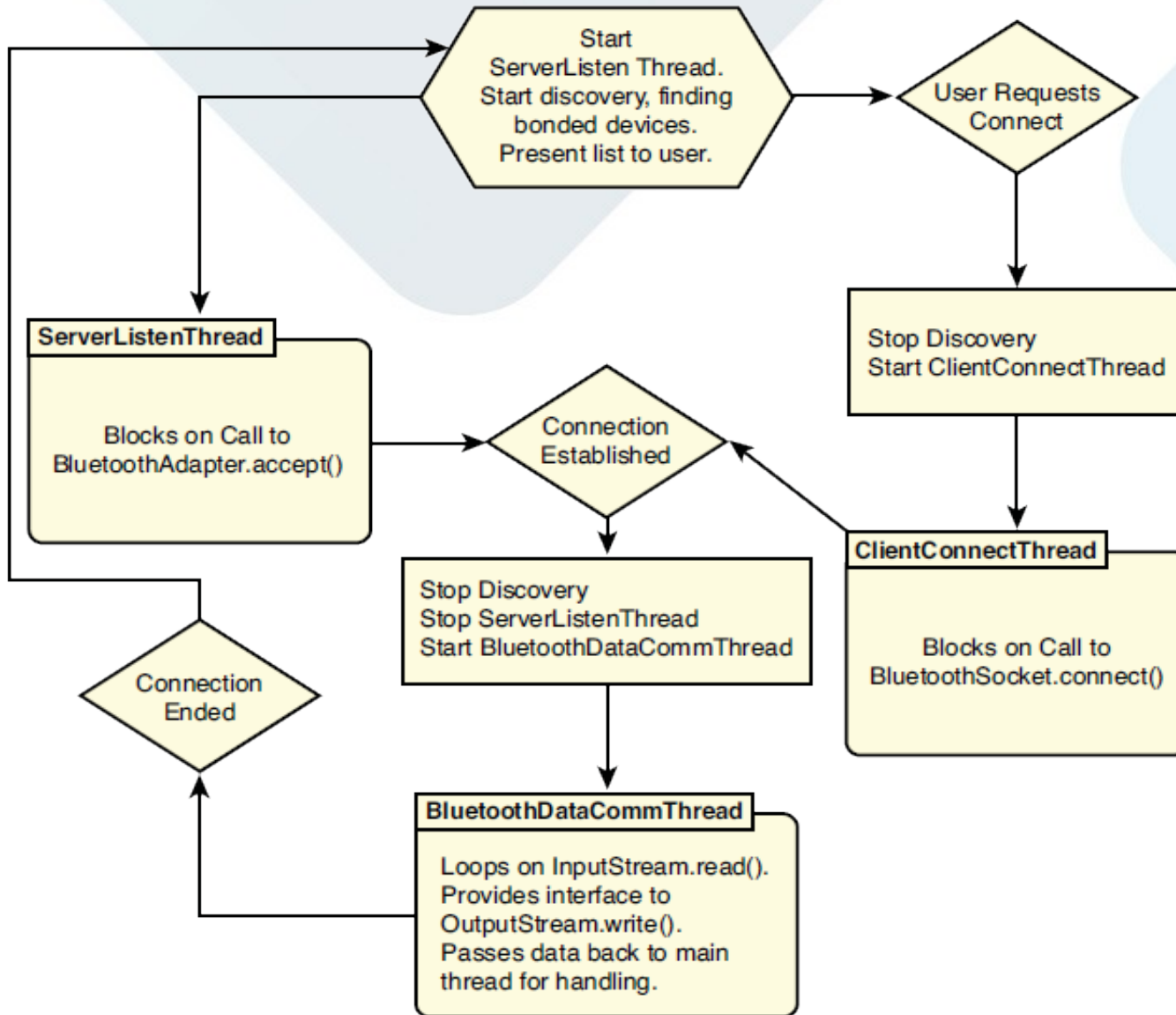


Classes do Bluetooth

- `BluetoothAdapter` – representa o hardware do Bluetooth no dispositivo local.
- `BluetoothDevice` – representa um dispositivo Bluetooth remoto.
- `BluetoothServerSocket` – usado para abrir um socket para ouvir as conexões de entrada e fornece um objeto `BluetoothSocket` quando uma conexão é feita.
- `BluetoothSocket` – é usado pelo cliente para estabelecer uma conexão com um dispositivo de controle remoto. Depois que o dispositivo está conectado, o objeto `BluetoothSocket` é usado por ambos os lados para manter a conexão e recuperar os fluxos de entrada e de saída.



Ciclo de Vida do Bluetooth



Ações Básicas com Bluetooth

1. Habilitando permissões:

```
android.permission.BLUETOOTH  
android.permission.BLUETOOTH_ADMIN
```

2. Ativando o Bluetooth:

```
BluetoothAdapter adaptador =  
    BluetoothAdapter.getDefaultAdapter();
```

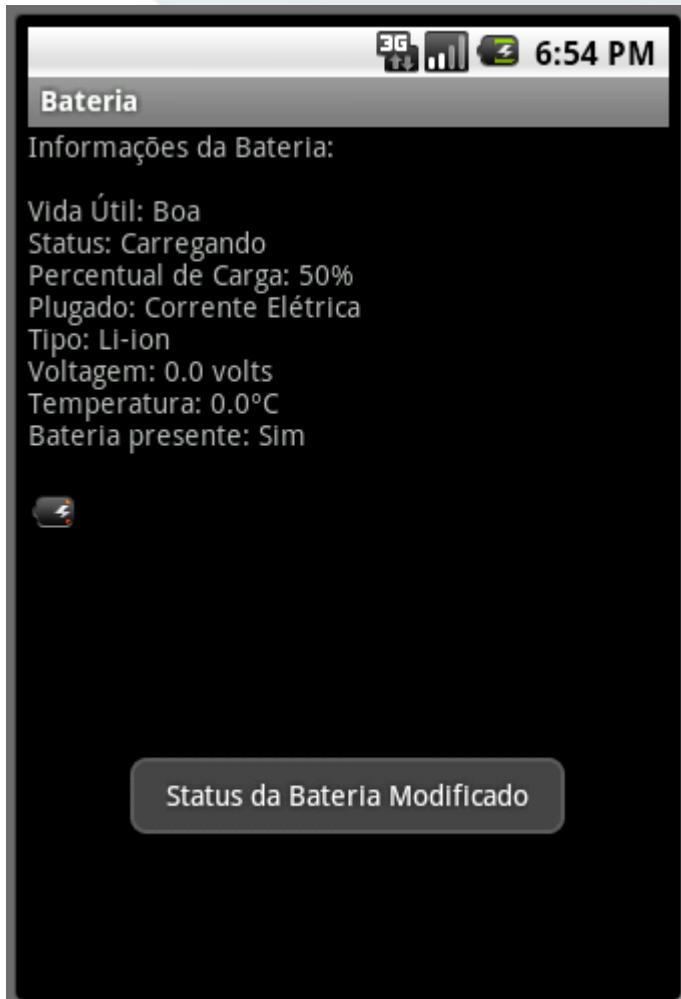
3. Habilitando o Bluetooth:

```
Intent enableBtIntent = new  
    Intent(BluetoothAdapter.ACTION_REQUEST_ENABLE);  
startActivityForResult(enableBtIntent, [valor]);
```

Se valor:

1. Requisição para habilitar o Bluetooth
2. Requisição para verificar os dispositivos pareados





Habilitando permissões:

```
android.permission.BATTERY_STATS
```

Criar um objeto do tipo
BroadcastReceiver e implementar o
método:

```
public void onReceive(Context  
context, Intent intent) { }
```

Objeto que contém diversos atributos
públicos sobre as informações da
bateria:

```
android.os.BatteryManager
```

Dúvidas? Agradecimentos

Home Page

<http://fernandoans.site50.net>

Blog

<http://fernandoanselmo.blogspot.com>

X25 Home Page

<http://www.x25.com.br>



Fernando Anselmo

fernando.anselmo@x25.com.br



Programadores {+ Inovadores ;}

www.x25.com.br