

SQL

Structure Query Language



Programadores {+ Inovadores ;}

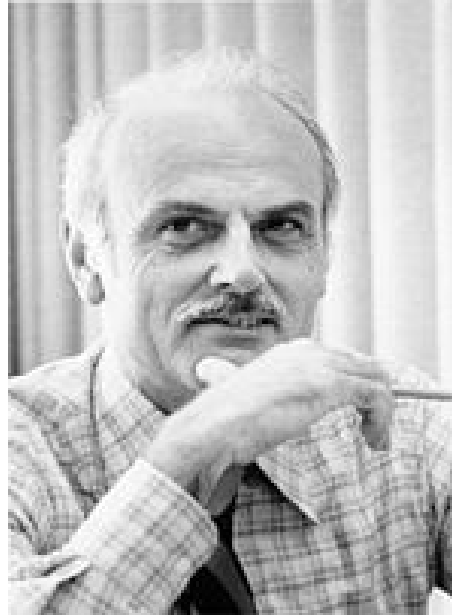
www.x25.com.br

- Definições
- Álgebra Relacional
- Integridade



1970 – Edgar Frank Codd

– Padrão para aplicações comerciais



System R (IBM)

– DB2, Oracle, Informix, Ingres, Sybase



- Casos de Relacionamento:
 - Um para um (1:1)
 - Um para muitos (1:n)
 - Muitos para muitos (n:n)



- Linhas em uma Entidade

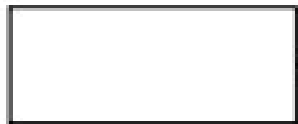
Matricula	Nome	Sexo	Endereco	Telefone
1	Nelio	M	Rua das Na...	8888-1555
2	Jose	M	Rua das ca...	8888-9999
3	Maria	F	Rua das Ala...	9999-7444

- Tipos de Atributos:

- Nulo
- Domínio
 - Número: Exatos, Monetários, Aproximado
 - Data
 - Texto
 - Outros tipos



- Cardinalidade
- Grado



Uma ocorrência ou nenhuma



Uma e somente uma ocorrência



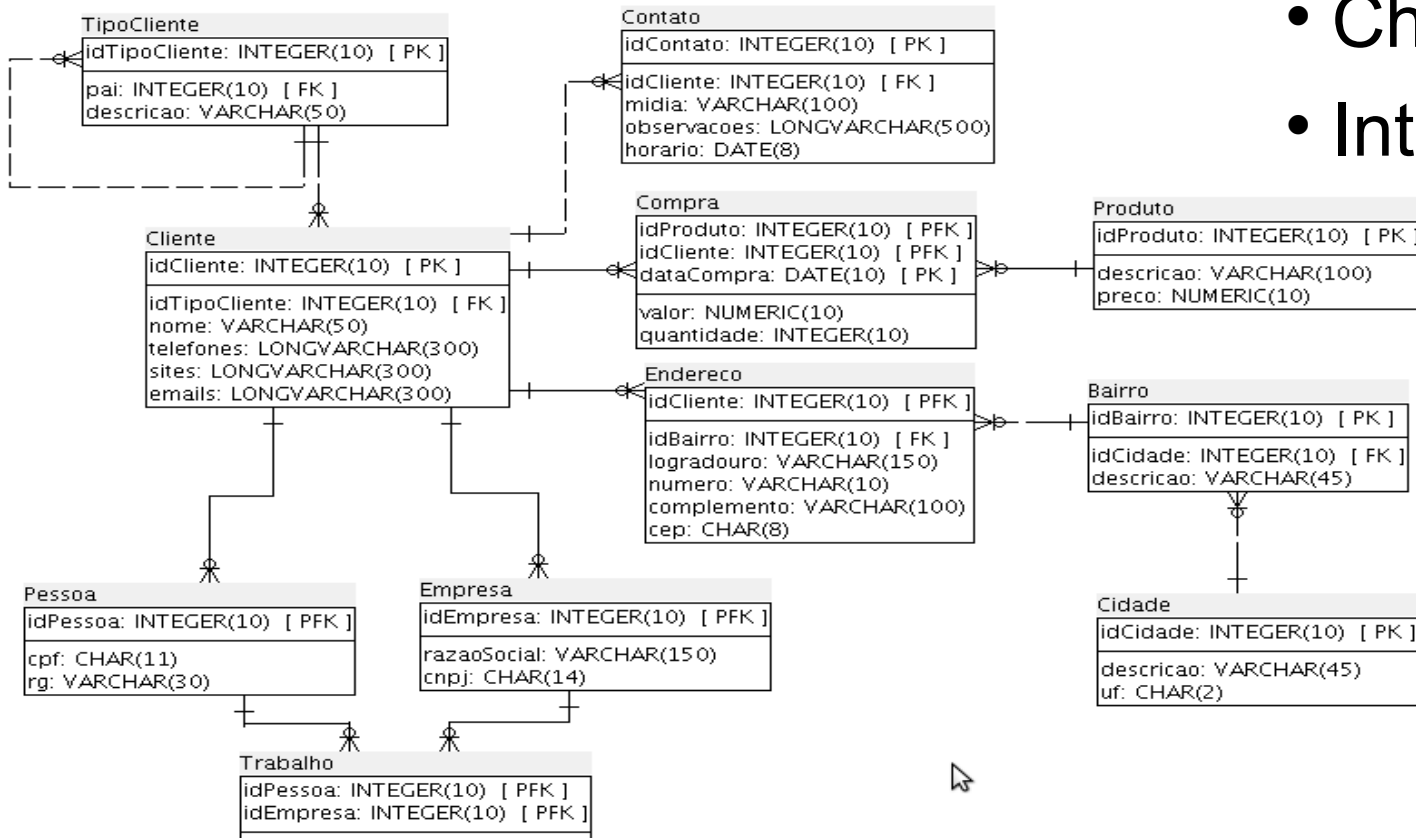
Várias, Uma ou nenhuma ocorrência



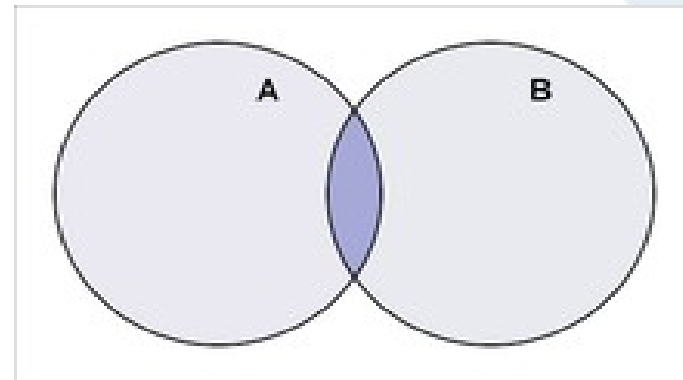
Pelo menos uma ocorrência

Modelo Relacional

- Esquema
- Instância
- Chave
- Inter-relação



- Seleção
- Projeção
- Produto Cartesiano
- Composição ou Junção
- União
- Intersecção
- Divisão



- Restrições
 - Domínio
 - Chave
 - Integridade de Entidade
 - Integridade Referencial
 - Integridade Semântica
 - Data/Hora
 - Binários Longos
 - Enumerações



Dúvidas? Agradecimentos

Home Page

<http://fernandoans.site50.net>

Blog

<http://fernandoanselmo.blogspot.com>

X25 Home Page

<http://www.x25.com.br>



Fernando Anselmo

fernando.anselmo@x25.com.br



Programadores (+ Inovadores ;)

www.x25.com.br